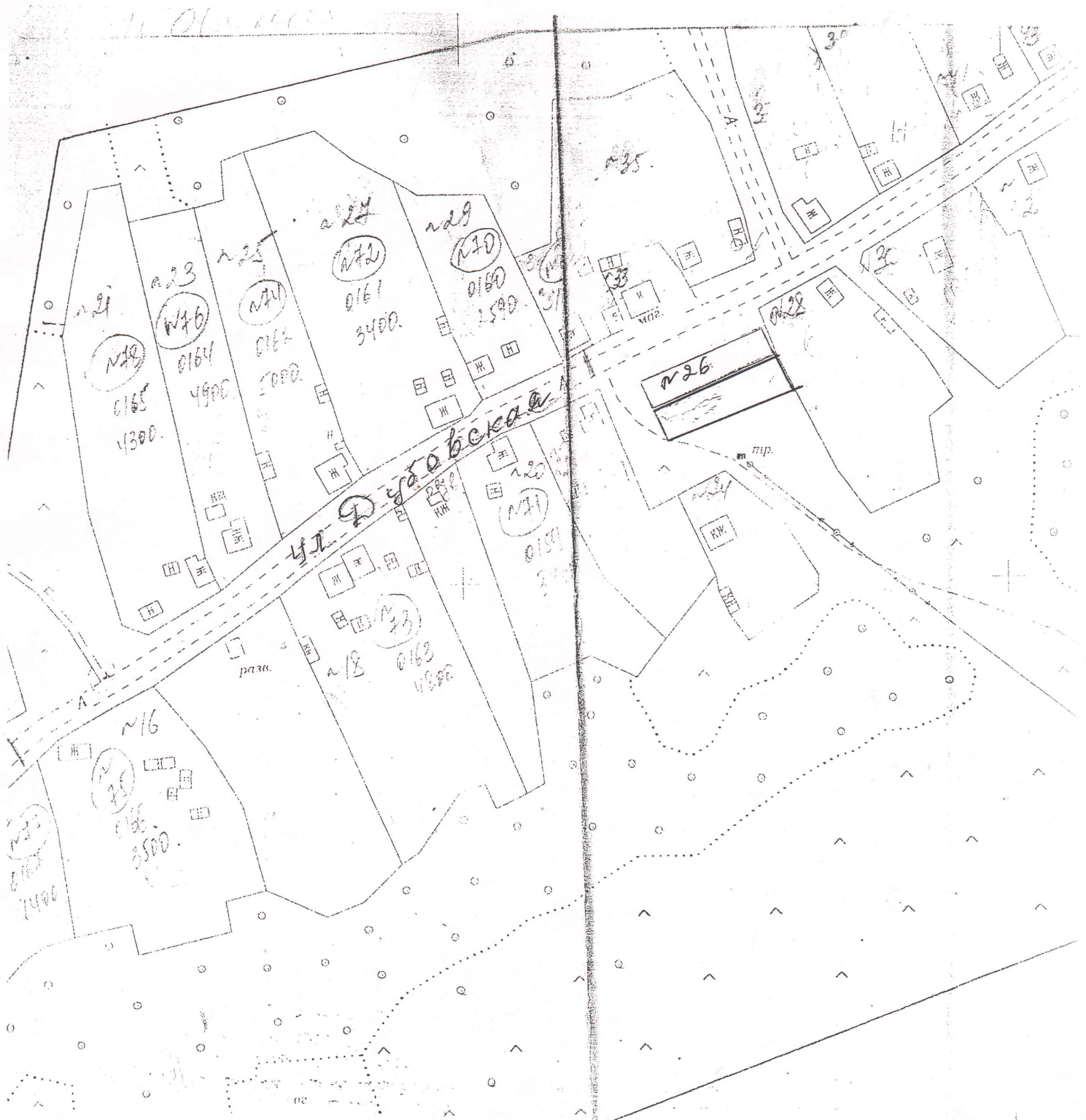


# Приложение №4

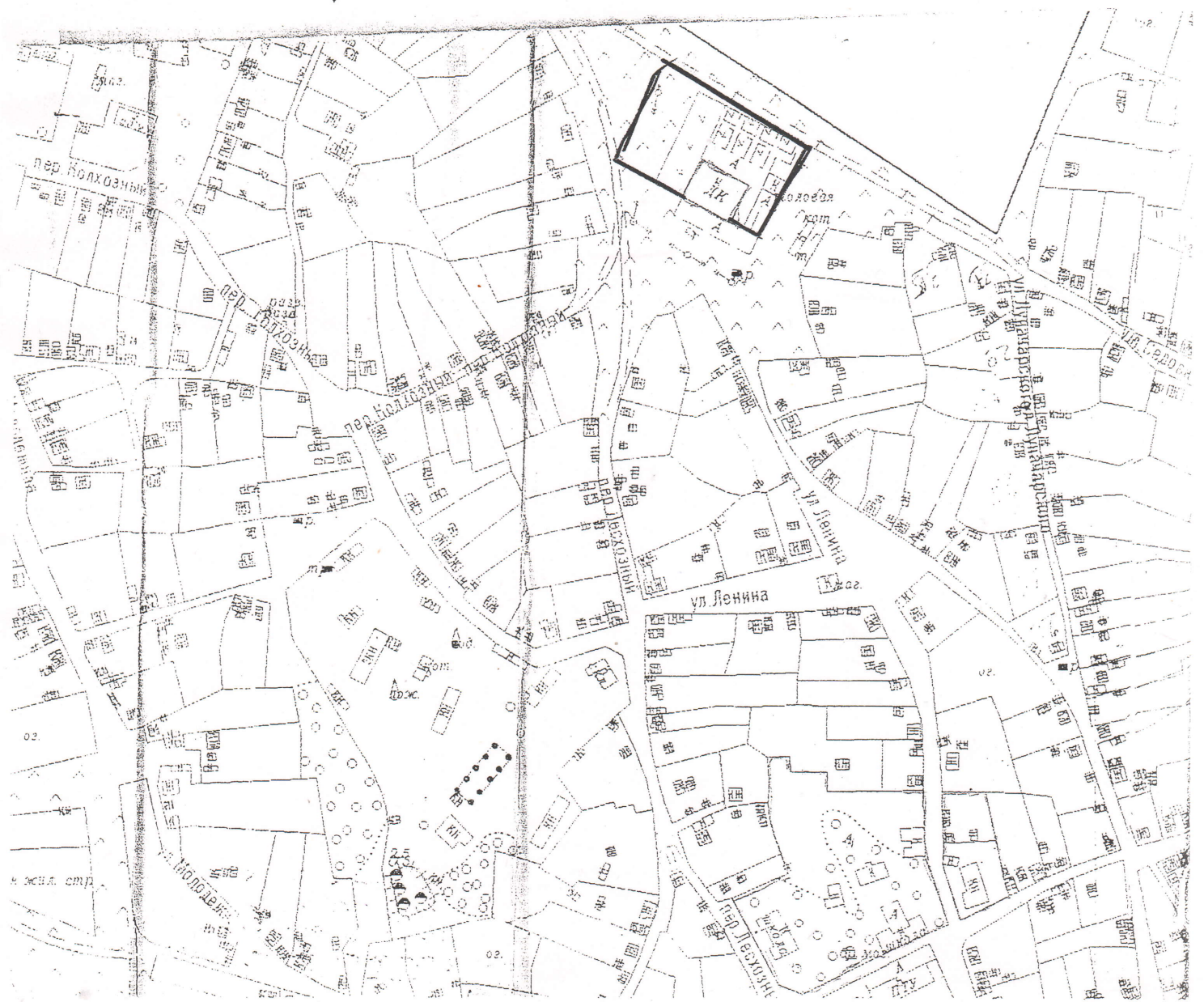
Схема границ, прилегающих территорий к площадке перед сельским клубом, на которых в период проведения публичных мероприятий не допускается продажа алкогольной продукции.

х. Дубы, ул. Дубовская, 26



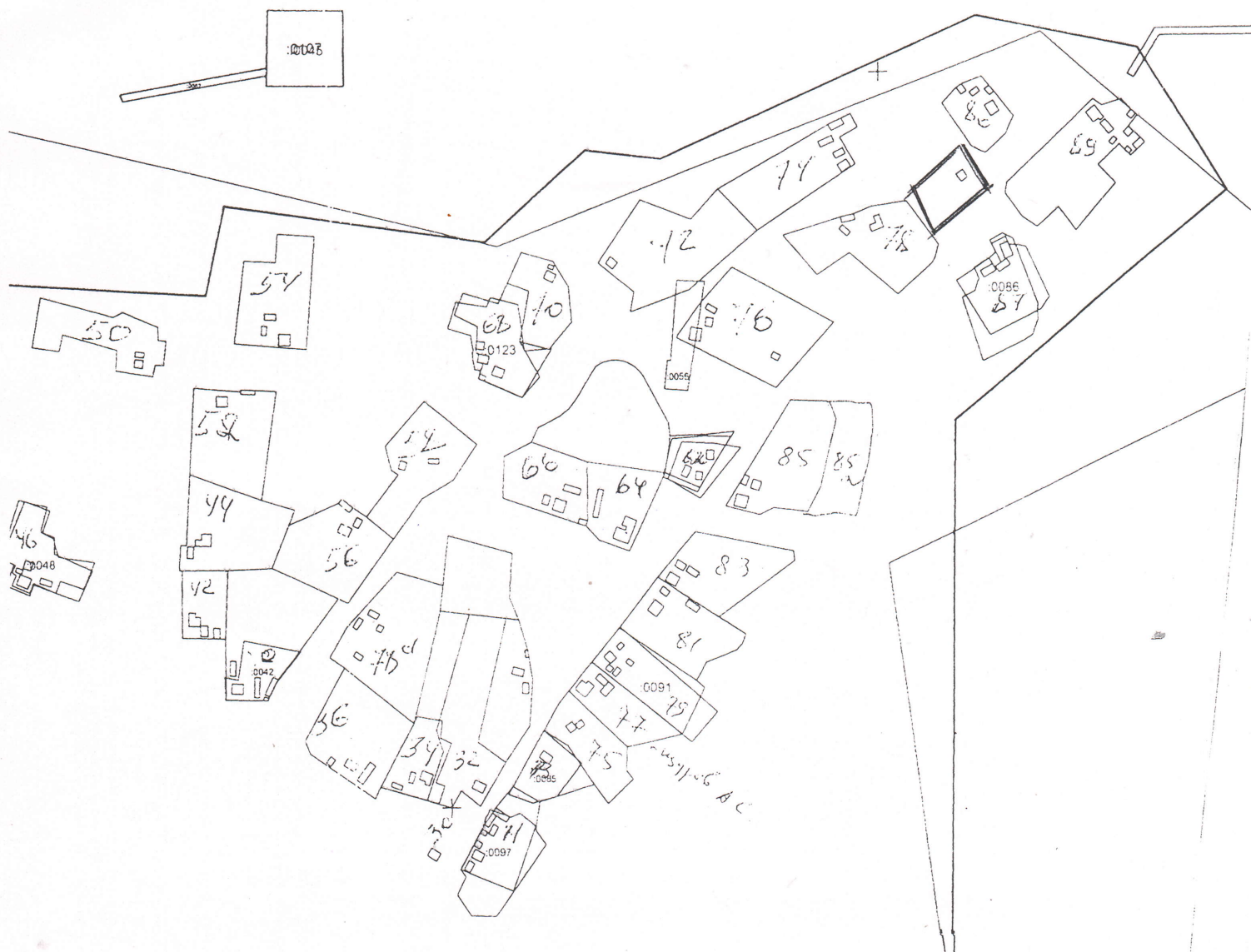
Приложение №5

Схема границ, прилегающих территорий к площадке перед зданием сельского Дома культуры, на которых в период проведения публичных мероприятий не допускается продажа алкогольной продукции.  
ст. Митякинская, ул. Ленина, 41.





Приложение №6  
Схема границ, прилегающих территорий к  
площадке перед зданием сельского клуба,  
на которых в период проведения  
публичных мероприятий не допускается  
продажа алкогольной продукции.  
х. Патроновка, ул. Клубничная, 30.



Приложение №7  
 Схема границ, прилегающих территорий к  
 площадке перед зданием фельдшерско-аку-  
 шерского пункта, на которых в период про-  
 ведения публичных мероприятий не допус-  
 кается продажа алкогольной продукции.  
 х. Садки, ул. Заречная, 24.





Приложение №8  
Схема границ, прилегающих территорий  
к площадке перед памятником  
«Погибшему солдат у», на  
которых в период проведения публичных  
мероприятий не допускается продажа ал-  
когольной продукции.  
ст. Митякинская, ул. Менжинского, 70..

